

ТЕХНИЧЕСКИЕ ХАРАКТЕРИСТИКИ

Сопротивление изоляции: 5 МОм
 Напряжение диэлектрического пробоя: 2500 В
 Предельное напряжение: 1500 В АС в течение 1 мин.
 Материал контактов: медь (CuZn)
 Покрытие контактов: медь, никель, олово
 Материал винтов: сталь, покрытая цинком и хромом
 Материал клемм: медь, олово
 Материал изолятора: полибутилен (нейлон 6.6 для серии 385)
 Покрытие изолятора: тереллен, усиленный
 стекловолокном (нейлон 6.6 для серии 308), UL 94 V-0
 Диапазон рабочих температур: ... -30...+120°C, с кратковрем. превыш. до +200°C макс.

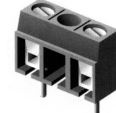
СИСТЕМА ОБОЗНАЧЕНИЙ

301	03	1	1	2	DG126	02R	1	2
1	2	3	4	5	1	2	3	5

1. **Серия**
2. **Кол-во и тип контактов:** V – прямые, R – угловые
3. **Тип:** 1 – тип 1 (узкий), 2 – тип 2 (широкий)
4. **Кол-во рядов контактов:** 1 - однорядные, 2 - двухрядные
5. **Цвет:** 1 – серый, 2 – синий, 3 – черный, 4 – зеленый



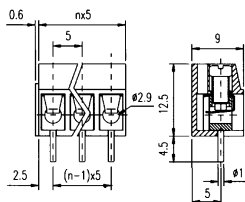
Тип 1



Тип 2

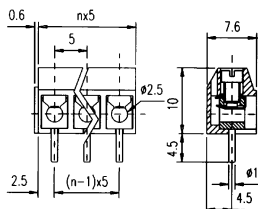
КЛЕММНИКИ ВИНТОВЫЕ

Серия 300



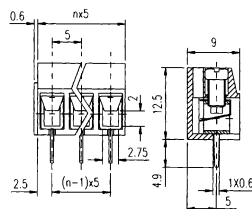
Шаг: 5 мм / 10 мм
 22-14 AWG / 2.5 мм²
 250 В / 16 А

Серия 301



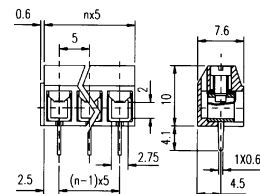
Шаг: 5 мм / 10 мм
 22-14 AWG / 1.5 мм²
 250 В / 16 А

Серия 305



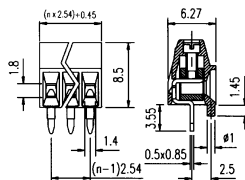
Шаг: 5 мм / 10 мм
 22-14 AWG / 2.5 мм²
 250 В / 16 А

Серия 306



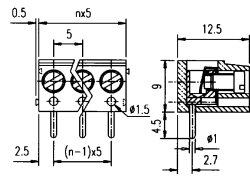
Шаг: 5 мм / 10 мм
 22-14 AWG / 2.5 мм²
 250 В / 16 А

Серия 308



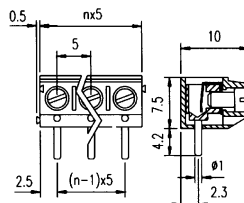
Шаг: 2.54 мм / 5.08 мм
 26-18 AWG / 1.0 мм²
 250 В / 8 А

Серия 310 угл.



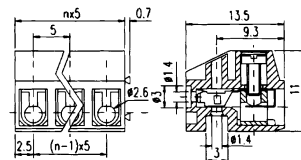
Шаг: 5 мм / 10 мм
 22-14 AWG / 2.5 мм²
 250 В / 16 А

Серия 311 угл.



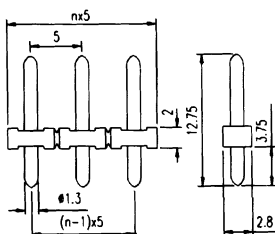
Шаг: 5 мм / 10 мм
 22-14 AWG / 1.5 мм²
 250 В / 16 А

Серия 320



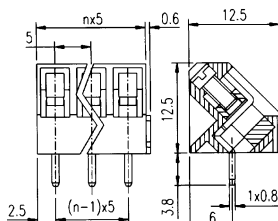
Шаг: 5 мм / 10 мм
 28-16 AWG / 1.5 мм²
 250 В / 16 А

Серия 321, контакты к 320



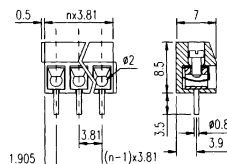
Шаг: 5 мм / 10 мм
 250 В / 6 А

Серия 330



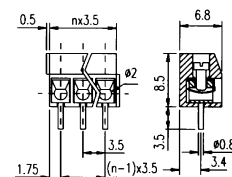
Шаг: 5 мм / 10 мм
 22-14 AWG / 1.5 мм²
 250 В / 16 А

Серия 340



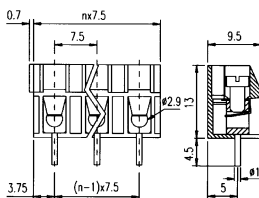
Шаг: 3.81 мм / 7.62 мм
 22-18 AWG / 1.0 мм²
 250 В / 10 А

Серия 350



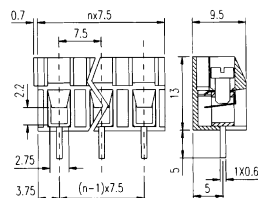
Шаг: 3.5 мм / 7.0 мм
 28-18 AWG / 1.0 мм²
 250 В / 10 А

Серия 360



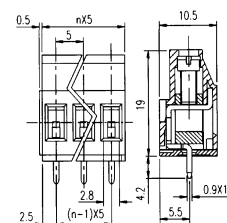
Шаг: 7.5 мм / 15.0 мм
 22-14 AWG / 2.5 мм²
 250 В / 16 А

Серия 365



Шаг: 7.5 мм / 15.0 мм
 22-14 AWG / 2.5 мм²
 250 В / 16 А

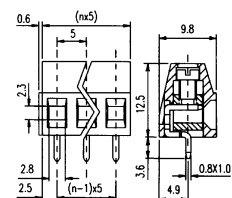
Серия 370



Шаг: 5 мм / 10 мм
 22-14 AWG / 2.5 мм²
 300 В / 20 А

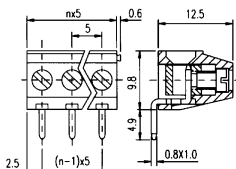
Аналог AMP
282836

Серия 375



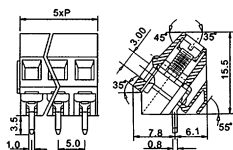
Шаг: 5 мм / 10 мм
 22-14 AWG / 2.5 мм²
 300 В / 20 А

Серия 376 угл.



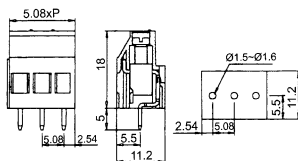
Шаг: 5 мм / 10 мм
22-14 AWG/2.5 мм²
300 В/20 А

Серия DG103



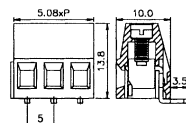
Шаг: 5 мм / 10 мм
24-12 AWG/2.5 мм²
250 В/12 А

Серия DG508V



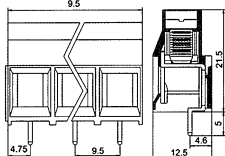
Шаг: 5.08 мм
24-12 AWG/2.5 мм²
250 В/12 А

Серия DG508R угл.



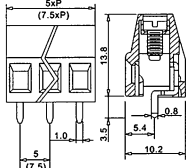
Шаг: 5.08 мм
24-12 AWG/2.5 мм²
250 В/12 А

Серия DG950



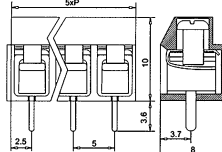
Шаг: 9.5 мм
26-10 AWG/4 мм²
300 В/30 А

Серия DG128V



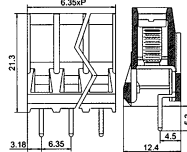
Шаг: 5 мм
24-12 AWG/2.5 мм²
250 В/12 А

Серия DG126



Шаг: 5 мм / 10 мм
28-16 AWG/1.5 мм²
250 В/12 А

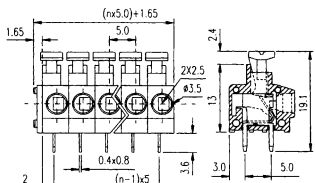
Серия DG635



Шаг: 6.35 мм
22-10 AWG/4 мм²
250 В/24 А

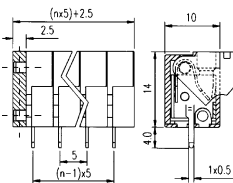
КЛЕММНИКИ НАЖИМНЫЕ

Серия 385



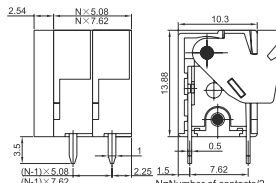
Шаг: 5 мм / 10 мм
20-16 AWG
300 В/10 А

Серия 391



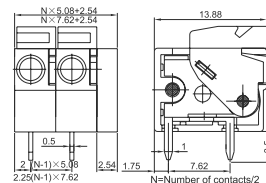
Шаг: 5 мм / 10 мм
22-14 AWG/2.5 мм²
300 В/10 А

Серия DG142V



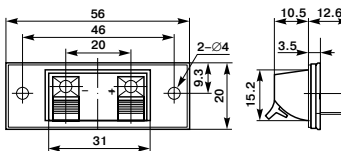
Шаг: 5.08 мм / 7.62 мм
22-14 AWG/1.5 мм²
250 В/10 А

Серия DG142R угл.



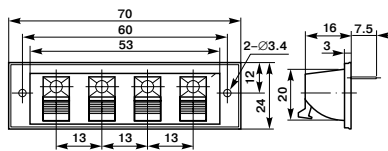
Шаг: 5.08 мм / 7.62 мм
22-14 AWG/2.5 мм²
250 В/10 А

MPT-261



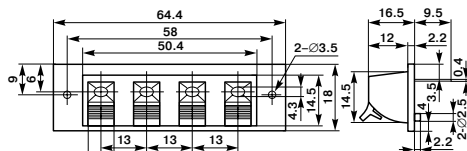
Шаг: 20 мм
Кол-во конт.: 2

MPT-262



Шаг: 13 мм
Кол-во конт.: 4

PT-407



Шаг: 13 мм
Кол-во конт.: 4

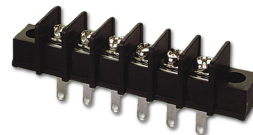
КЛЕММНЫЕ КОЛОДКИ

ТЕХНИЧЕСКИЕ ХАРАКТЕРИСТИКИ

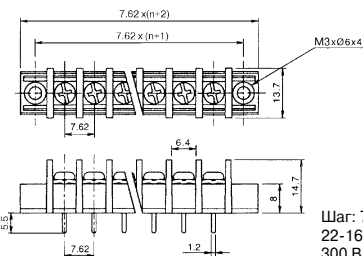
Шаг: 7.62 мм, 8.25 мм, 10 мм
Сопротивление изоляции: 1000 МОм (500 В DC)
Предельное напряжение: 2000 В AC в течении 1 мин.
Материал корпуса: термопластик (UL94V-0)
Материал контактов: медь, олово
Материал винтов: сталь, покрытая никелем
Диапазон рабочих температур: -40...+105°С

СИСТЕМА ОБОЗНАЧЕНИЙ

- | 1. Серия | X977 | T | O2 |
|----------------|------|---|----|
| 2. Тип монтажа | 1 | 2 | 3 |
- T - с отверстием для монтажа под винт и контакт. для пайки на плату;
B - без отверстия. для монтажа под винт и контакт. для пайки на плату;
Y - с отверстием для монтажа под винт и контакт. для монтажа на панель
3. Кол-во контактов

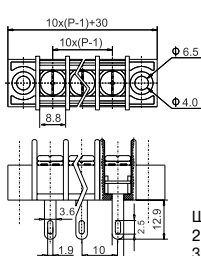


Серия X977T



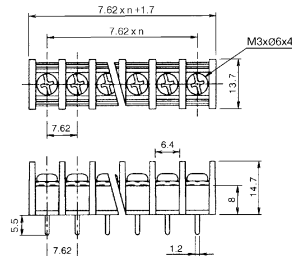
Шаг: 7.62 мм / 10 мм
22-16 AWG
300 В/10 А

Серия X977Y



Шаг: 10 мм
22-12 AWG
300 В/20 А

Серия X977B



Шаг: 7.62 мм / 8.25 мм
22-16 AWG
300 В/10 А