

ИНТЕЛЛЕКТУАЛЬНЫЕ КЛЮЧИ

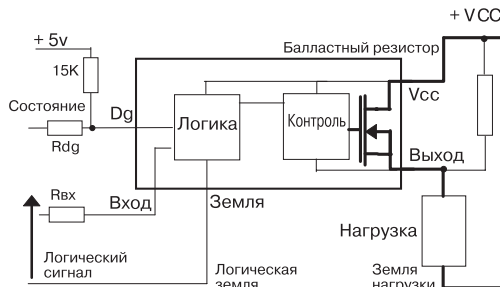


Интеллектуальные ключи представляют собой собранные на одном кристалле силовой ключ и схему управления и защиты. Интеллектуальные ключи могут быть как простыми, то есть без дополнительного вывода, сигнал на котором пропорционален какому-то параметру ключа, так и более сложные с дополнительными выводами. По функциональному назначению ключи различаются на ключи верхнего или нижнего плеча.

КЛЮЧИ ВЕРХНЕГО ПЛЕЧА

Наим-е	Кол-во входов	Сопротивление в откр. состоянии, мОм	Напряжение срабатывания защиты, В	Макс. ток, при котором срабат. внутр. защита, А	Тип корпуса
IPSS11	1	130	50	5	TO-220FL
IPSS21	1	80	50	10	TO-220FL
IPSS751	1	25	50	35	TO-220FL
IR3310	1	5	40	100	TO-220FL
IPSS451	1	25	50	5	TO-220FL
IPSS15G	1	150	50	5	SO-8
IPSS21G	1	100	50	10	SO-8
IPSS12G	2	150	50	5	SO-16
IPSS751S	1	25	50	35	D2-Pak
IPSS11S	1	130	50	5	D2-Pak-5
IPSS21S	1	80	50	10	D2-Pak-5
IPSS451S	1	25	50	35	D2-Pak-5
IR3310S	1	5	40	100	D2-Pak-5
IPSS551T	1	5	40	100	Super 220 (TO-273AA)

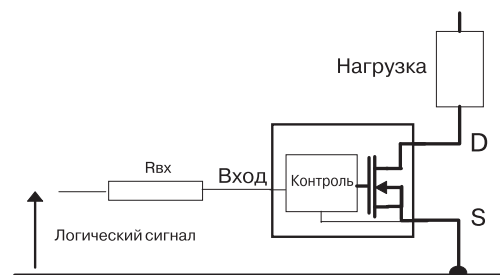
СХЕМА ПРИМЕНЕНИЯ



КЛЮЧИ НИЖНЕГО ПЛЕЧА

Наим-е	Кол-во входов	Сопротивление в откр. состоянии, мОм	Напряжение срабатывания защиты, В	Макс. ток, при котором срабат. внутр. защита, А	Тип корпуса
IPSO1	1	25	50	35	TO-220AB
IPSO2	1	150	50	5	TO-220AB
IPSO31	1	60	50	12	TO-220AB
IPSO3	1	70	50	12	SO-8
IPSO42	2	500	50	2	SO-8
IPSO22	2	150	50	5	SO-8
IPSO24	4	150	50	5	SO-16
IPSO15	1	25	50	35	D2-Pak
IPSO21S	1	150	50	5	D2-Pak
IPSO31S	1	60	50	12	D2-Pak
IPSO32	2	70	50	12	SO-16
IPSO41L	1	500	50	2	SOT-223
IPSO21	1	150	50	5	SOT-223
IPSO551	1	5	40	100	Super 220 (TO-273AA)

СХЕМА ПРИМЕНЕНИЯ



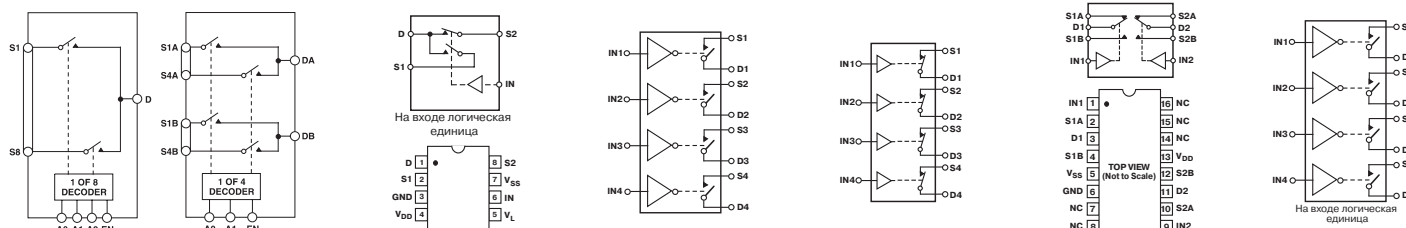
АНАЛОГОВЫЕ КЛЮЧИ И МУЛЬТИПЛЕКСОРЫ



Наименование	ADG408	ADG409	ADG419	ADG411	ADG432	ADG436	ADG444
Тип	мультиплексор	мультиплексор	ключ 1SPDT*	ключ 4SPST*	ключ 4SPST*	ключ 2SPDT*	ключ 4SPST*
Число каналов	8	4					
Питание, В	± 15	± 15	± 15, +5	± 15, +5	± 15, +5	± 15, +5	± 15
Сопротивление, Ом	40	40	25	35	24	35	85
Ток утечки, нА (выкл.)	0.5	0.5	0.1	0.25	0.25	0.25	0.5
Время срабатывания, нс	вкл.	0.09	100	100	90	100	150
	выкл.			60	100	100	150
Количество выводов	16	16	8	16	16	16	16

* Первые две латинские буквы обозначают количество контактных групп: SP - одна контакт. группа, DP - две контакт. группы. Последние две буквы указывают на тип контактной группы: ST - размыкающая или замыкающая, DT - на переключение.

ПРИНЦИПАЛЬНЫЕ СХЕМЫ



ADG408

ADG409

ADG419

ADG411

ADG432

ADG436

ADG444